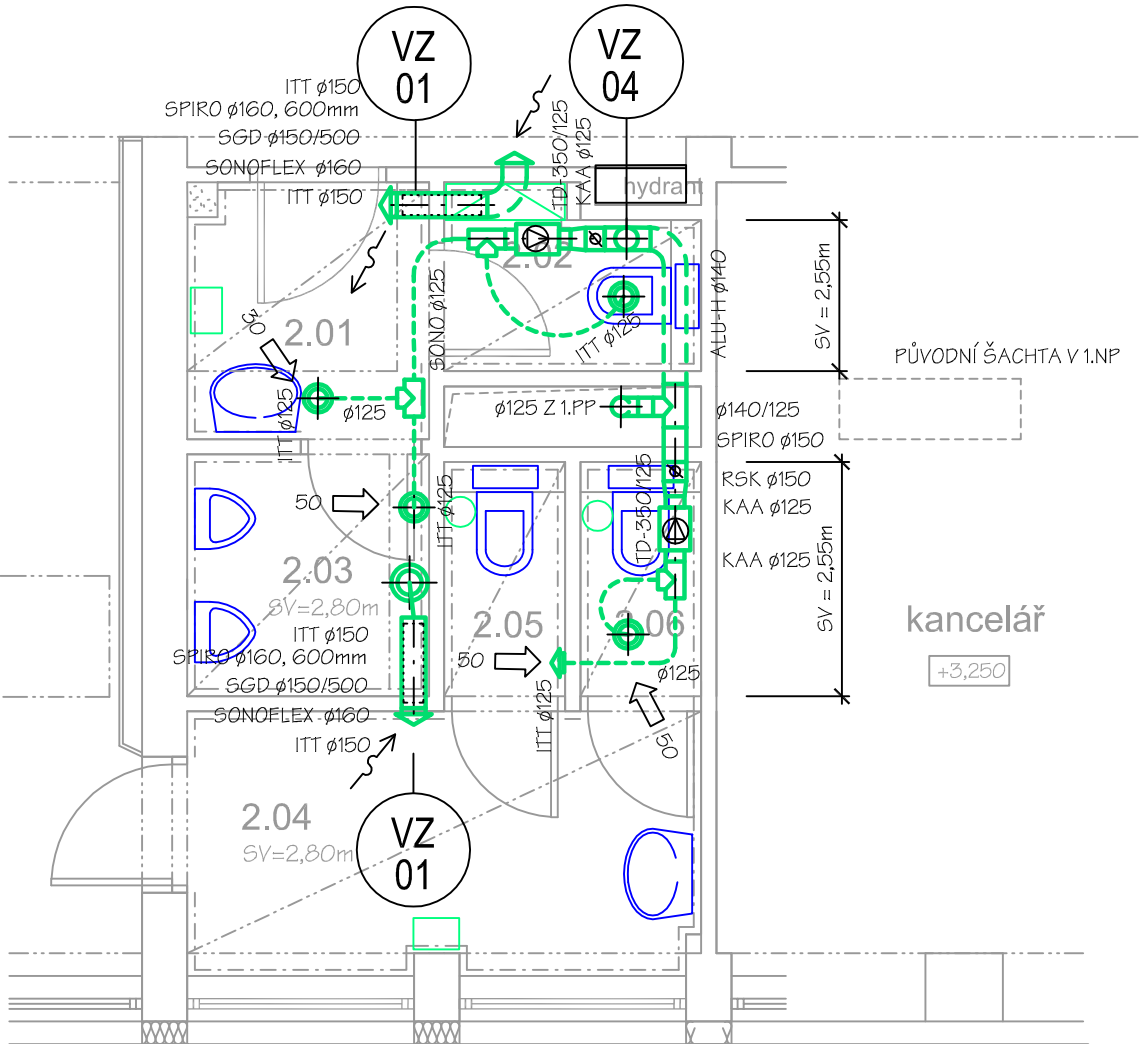


B-7 PŮDORYS 2.NP

LEGENDA MÍSTNOSTÍ 2.NP

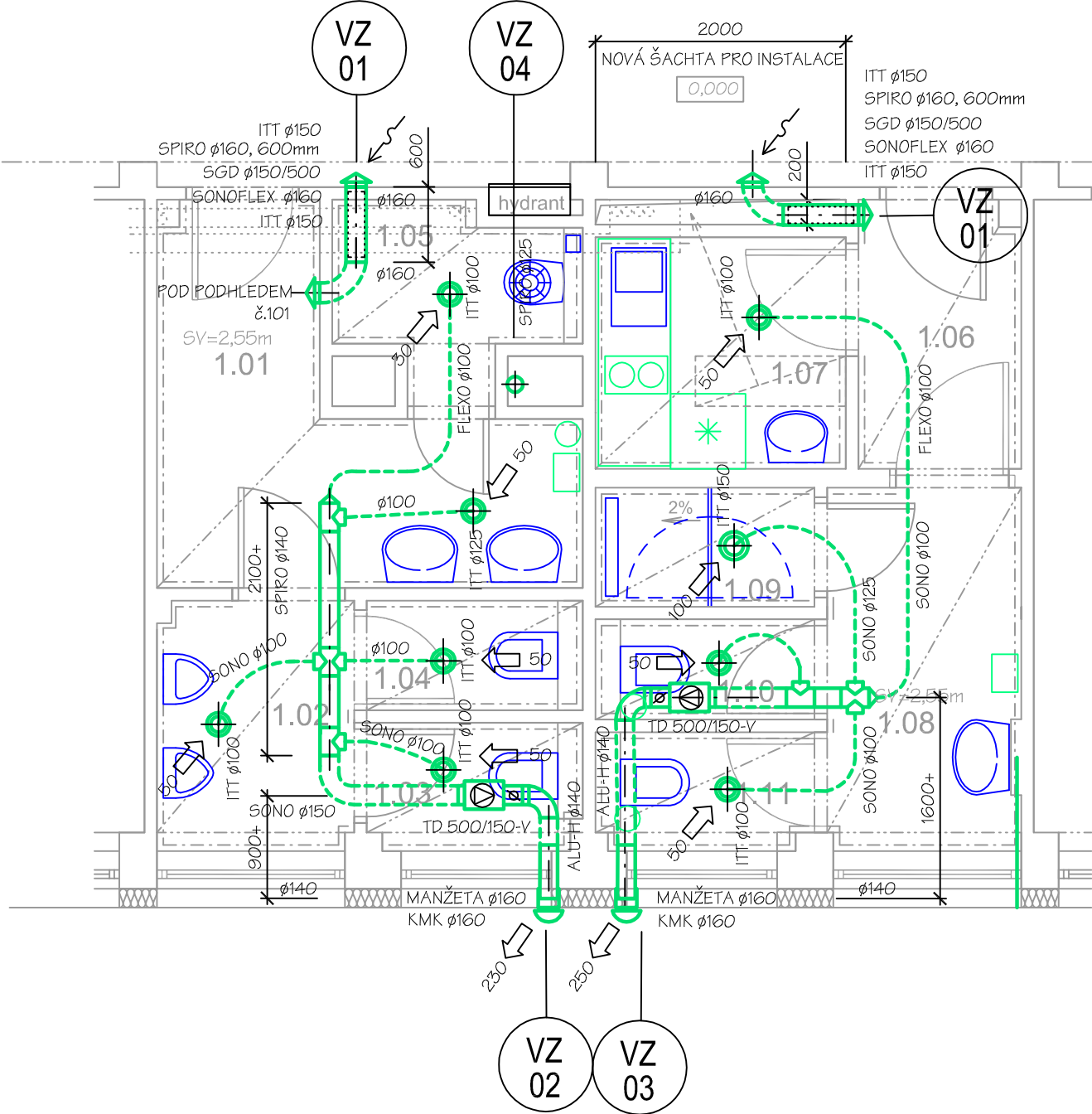
2.01	PŘEDSÍŇ WC - MUŽI
2.02	WC - MUŽI
2.03	PISOÁRY
2.04	PŘEDSÍŇ WC - ŽENY
2.05	WC - ŽENY
2.06	WC - ŽENY



B-6 PŮDORYS 2.NP

LEGENDA MÍSTNOSTÍ 1.NP

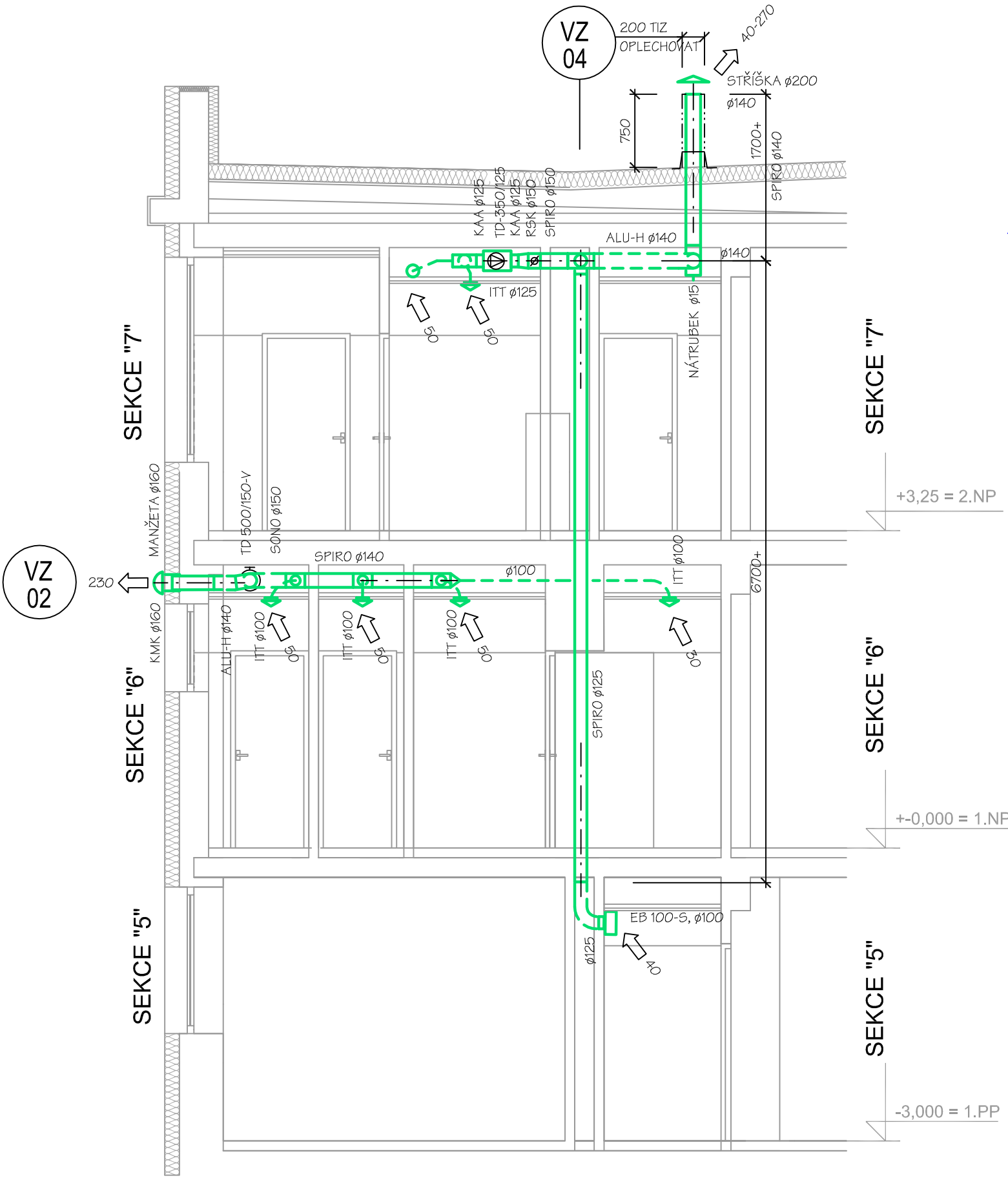
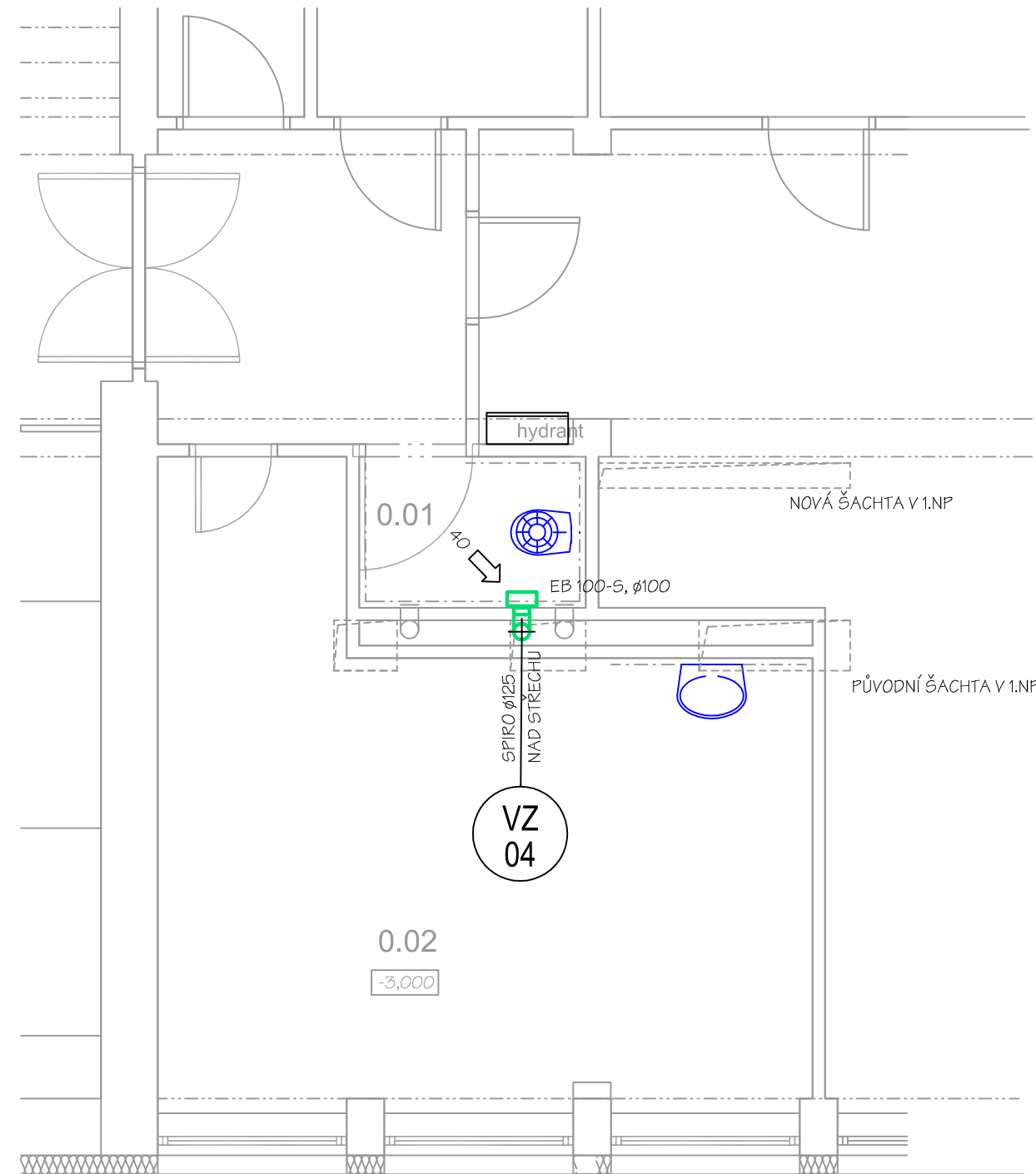
1.01	PŘEDSÍŇ WC - MUŽI
1.02	WC - MUŽI
1.03	WC - MUŽI
1.04	WC - MUŽI
1.05	ÚKLIDOVÁ MÍSTNOST
1.06	CHODBA
1.07	KUCHYŇKA
1.08	PŘEDSÍŇ WC - ŽENY
1.09	SPRCHA
1.10	WC - ŽENY
1.11	WC - ŽENY



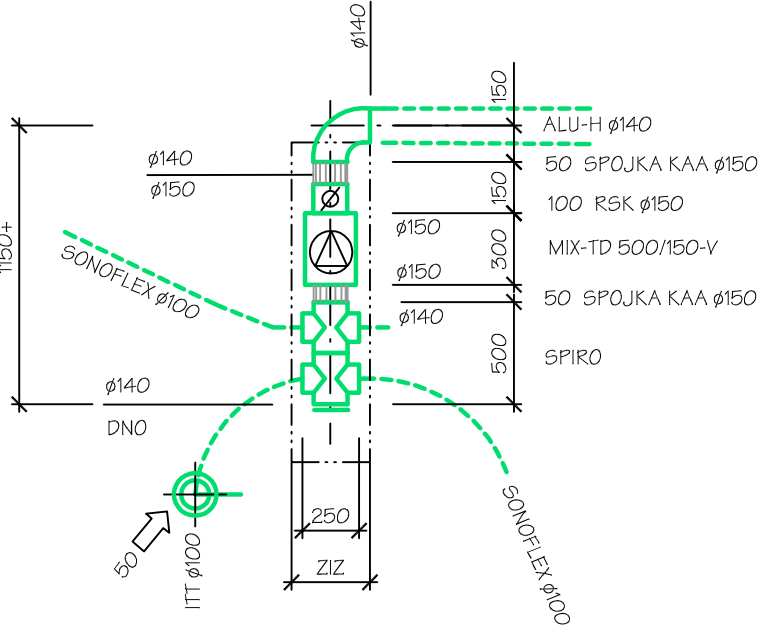
B-5 PŮDORYS 1.PP

LEGENDA MÍSTNOSTÍ 1.PP

0.01	ÚKLIDOVÁ MÍSTNOST
0.02	SKLAD



SESTAVA S VENTILÁTOREM



MEZI VÝUSTKOU / TALÍŘOVÝM VENTILEM A VENTILÁTOREM BUDE VŘÁZEN ÚSEK POTRUBÍ SONOFLEX DL. MIN. 1,5m. PRO ZBYTEK TRASY LZE POUŽÍT BĚŽNÉ OHEBNÉ POTRUBÍ.

VŠECHNY STYČNÉ BODY MEZI VZDUCHOVO-DEM A OSTATNÍMI INSTALACEMI NEBO STAV-BOU BUDOU DILATOVÁNY PÁSEM PPE TL. 5-10mm.

LEGENDA HLAVNÍCH ZNAČEK - VZT

- VZ 02
- 1250
- VZDUCHOTECHNIKA - VĚTEV
- NUCENÝ PROUD VZDUCHU (m3/h)
- PŘÍROZENÉ PROUDĚNÍ VZDUCHU
- TALÍŘOVÝ VENTIL
- MŘÍŽKA, VÝUSTKA
- VENTILÁTOR NA STĚNĚ

LEGENDA ZAŘIZOVACÍCH PŘEDMĚTŮ

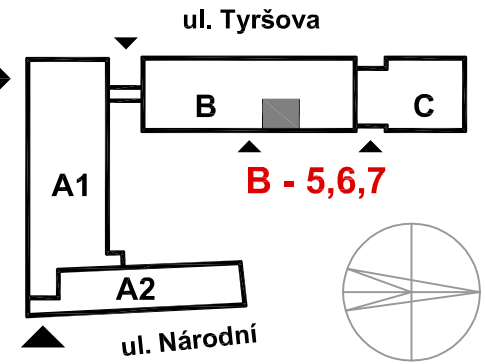
U	UMÝVADLO KERAMICKÉ, STOJÁNKOVÁ BATERIE
WC	KERAMICKÉ ZÁVĚSNÉ WC S PŘÍSLUŠENSTVÍM
VY	VÝLEVKA KERAMICKÁ BEZ NÁDRŽKY ZÁVĚSNÁ
VZT	SIFON NEBO VÝPUSTEK PRO KONDENZÁT VZT ZAŘÍZENÍ
H	VNITŘNÍ HYDRANT S PŘÍSLUŠENSTVÍM, HADICE 30m
P	PISOÁR KERAMICKÝ S AUTOMATICKÝM SPLACHOVÁNÍM
D	DŘEZ NEREZ - SOUČÁST NÁBYTKU, STOJÁNK, BATERIE

LEGENDA MÉDIÍ

VYTÁPĚNÍ - VODA	80/60°C, PŘETLAK 200-300 kPa
TV	50-60°C, PŘETLAK 0,6 MPa
PITNÁ VODA	10-15°C, PŘETLAK 0,3-0,6 MPa
ODPADNÍ VODA	SPLAŠKOVÁ (MĚSTSKÁ)
OSTATNÍ VODA	SRAŽKOVÁ
CHLADIVO	NENÍ NAVRHOVÁNO
EXTERIER	TE = - 13°C, POLOHA NECHRÁNĚNÁ

LEGENDA HLAVNÍCH ZNAČEK

- TOPNÁ VODA - PŘÍVOD POD STROPEM
- TOPNÁ VODA - VRAT POD STROPEM
- TOPNÁ VODA - PŘÍVOD
- TOPNÁ VODA - VRAT
- PŮVODNÍ INSTALACE PRO VYTÁPĚNÍ
- PITNÁ VODA POD STROPEM
- TEPLÁ (UŽITKOVÁ) VODA POD STROPEM
- CIRKULACE TV POD STROPEM
- PITNÁ STUDENÁ VODA 10-15°C
- TEPLÁ (UŽITKOVÁ) VODA 50-60°C
- CIRKULACE TV - CTV 45-55°C
- KANALIZACE - SPLAŠKOVÁ
- KANALIZACE - SPLAŠKOVÁ POD STROPEM
- KANALIZACE - DEŠŤOVÁ
- VZDUCHOTECHNIKA, PEVNÉ POTRUBÍ
- VZT, OHEBNÉ POTRUBÍ
- PŘIPOJENÍ ZAŘIZOVACÍHO PŘEDMĚTU
- NÁSTĚNKA / ROZTEČ (NAD PODLAHOU mm)
- VÝPUSTKA (STŘED NAD PODLAHOU mm)
- STOUPACÍ POTRUBÍ (V PODLAŽÍ)
- STOUPACÍ POTRUBÍ (DO JINÉHO PODLAŽÍ)
- VÝŠKA INSTALACE NAD PODLAHOU /mm/
- SVĚTLOST POTRUBÍ - OCEĽ
- OSTATNÍ MATERIÁL DLE POPISU
- EL. OSOUIŠEČ
- KOŠ NA ODPADKY
- ZÁSObNÍK UTĚREK
- PODHLÉD S MINERÁLNÍMI KAZETAMI 600 x 600 mm, SV=2 550 mm, MÍSTNOSTI S OKNY VE 2.NP SV= 2800 mm



projektant	Ing.Javora Stanislav	město,obec	HODONÍN	 <div>Radějov 330 696 67 Radějov tel. 606277481 info@javor.cz</div>	
zodp.projektant	Ing.Javora Stanislav	kat.území	HODONÍN		
podpis		stavební úřad	HODONÍN		
objednatel	MĚSTO HODONÍN, MASARYKOVO NÁMĚSTÍ 1, 695 35 HODONÍN			formát	620x594
stavba	REKONSTRUKCE HYGIENICKÝCH ZAŘÍZENÍ, MĚŮ HODONÍN, NÁR.TŘÍDA 373/25 2. ETAPA D.1.4.b VZDUCHOTECHNIKA			datum	01/2021
				stupeň	DPS
				číslo zakáz.	027/2020/PD
				arch.číslo	
obsah	PŮDORYS SEKCE 5, 6, 7 V BUDOVĚ B			měřítka	1:50
				číslo výkr.	5